



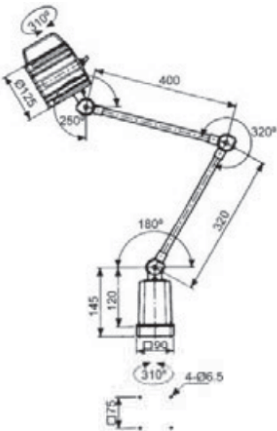
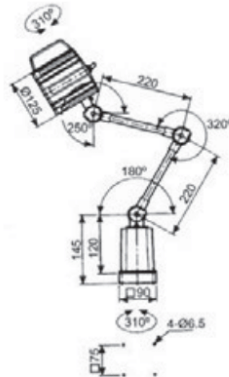
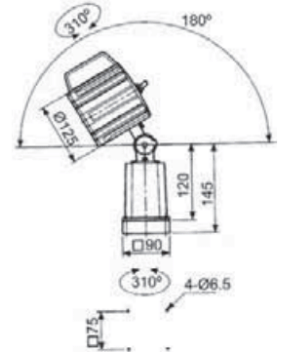
KHL-300L



KHL-300M



KHL-300S

KHL-300L
UZUN KOLKHL-300M
ORTA BOY KOLKHL-300S
KISA KOL

ÖZELLİKLER

- BOBİNLİ DÖNÜŞTÜRÜCÜ DOĞRUDAN AC GÜÇ KAYNAĞINA BAĞLIDIR.
- DÜZENSİZ VOLTAJA KARŞI BOBİNLİ DÖNÜŞTÜRÜCÜ KULLANILMIŞTIR.
- UZUN ÖMÜRLÜDÜR.
- KOL KISMI SU GEÇİRMEZDİR.
- BORU TİPİ KOL GENİŞ AÇILI AYDINLATMA SAĞLAR

KOD	GİRİŞ VOLTAJİ	LAMBA	MONTAJ	AĞIRLIK (kg)
KHL-300L	24 V	50W	MANYETİK TABAN	4.4
KHL-300M	24 V	50W	MANYETİK TABAN	3.6
KHL-300S	24 V	50W	MANYETİK TABAN	2.9

UNIVERSAL TAKIM BİLEME MAKİNASI

- 2 ADET YÜKSEK HASSASİYETE SAHIP, DÜZ KAYIT KIZAK SİSTEMİ BULUNMAKTADIR.
- SABİT KAYI PLATFORMU SAYESİNDE RAHAT HAREKET İMKANI SAĞLAR.
- STANDART AKSESUARLARIYLA MATKAP UÇLARI, PARMAK FREZELER, VALS, TORNALAMA TAKIMLARI, RAYBALAR VB
- KESİCİ TAKIMLARIN BİLENMESİNE OLANAK SAĞLAR.
- DAYANIKLI DONANIMI SAYESİNDE DÜŞÜK SERVİS MALİYETİ.
- PANTOGRAF BİLEME İŞLEMLERİNDE KULLANILABİLİR.



C.KR-600F

ÖZEL AKSESUARLAR



50E



50K



50D



50J



KOD	C.KR-600F	C.KR-600F-50E	C.KR-600F-50K	C.KR-600F-50D	C.KR-600F-50J
TABLA ÖLÇÜSÜ	260 mm	-	-	-	-
KURS BOYU	150 mm	-	-	-	-
HIZ	2800rpm	-	-	-	-
MOTOR	3/4 HP 220V/380V	-	-	-	-
ÇANAK TAŞ	SD/CBN	-	-	-	-
PAKET ÖLÇÜLERİ	700x630x630mm	-	-	-	-
BİLEME ARALIĞI	Ø6- Ø25	-	-	-	-
AĞIRLIK (KG)	168	-	-	-	-

EL TİPİ PAH KIRMA MAKİNASI

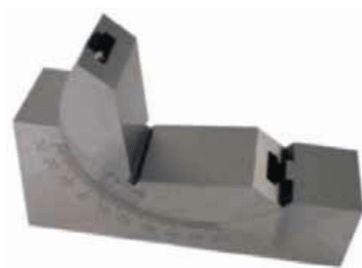
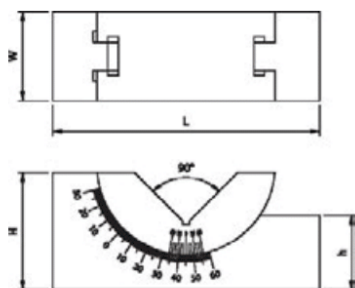
- TAŞINMASI KOLAY OLMAYA İŞ PARÇALARININ ISIL İŞLEM GÖRMEMİŞ YÜZEYLERİNDE KOLAYLIKLA UYGULANABİLİR.
- KULLANIŞLIDIR VE ZAMANDAN TASARRUF SAĞLAR.
- DAYANIKLI DONANIMI SAYESİNDE DÜŞÜK SERVİS MALİYETİ.



C.KR-R200

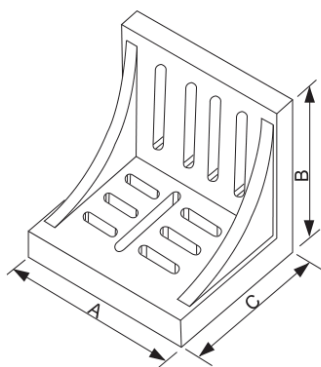
KOD	C.KR-R200
PAH KIRMA ACISI	15°~45°
MOTOR	180W
HIZ	2800rpm
GÜÇ	3/4 HP(750W), 380 VAC
PAH YÜKSEKLİĞİ	0-9 mm
PAKET ÖLÇÜLERİ	350x250x200mm
AĞIRLIK (KG)	12

AYARLANABİLİR V YATAK



KOD	H (mm)	W (mm)	L (mm)	h (mm)	AĐIRLIK (Kg)
C005-30	48	30	102	28	0,9

GÖNYE PLEYTÝ



KOD	A (mm)	B (mm)	C (mm)	AĐIRLIK (Kg)
C012-250	250	200	150	12
C012-300	300	230	200	23

MANYETÝK ALMA CÝHAZI



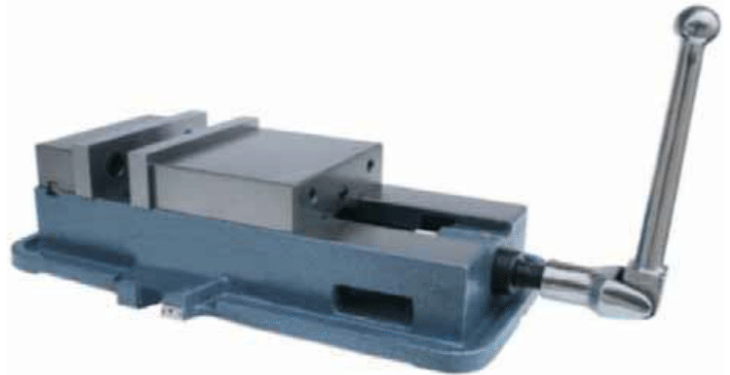
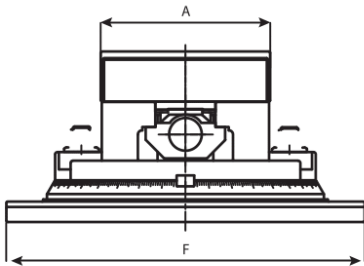
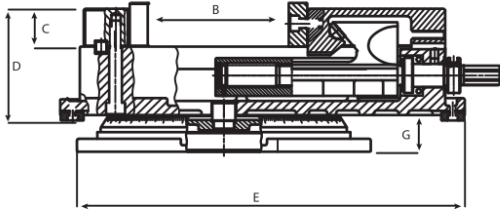
KOD	EN (mm)	BOY (mm)	YÜKSEKLİK (mm)	GÝRÝP VOLTAJI
C010-000	120	165	90	220V

FREZE MENGENESÝ



KOD	ÇENE GENÝPLÝĐÝ (mm)	ÇENE YÜKSEKLÝĐÝ (mm)	MAX.AÇILMA (mm)	AĐIRLIK (Kg)
C906-136	136	36	170	15
C906-160	160	51	180	22
C906-200	200	64	220	36
C906-250	250	64	280	53
C906-320	320	81	360	77

HASSAS FREZE MENGENESÝ (SÜPER OPEN)



**NOT : 160 mm ALT TABLASIZ OLARAK TESLİM EDİLİR.
200 mm ALT TABLALI OLARAK TESLİM EDİLİR.**

KOD	A (mm)	B (mm)	C (mm)	D (mm)	E (mm)	F (mm)	G (mm)	AĐIRLIK (Kg)
C965-160A	161	160	48	112,5	425	300	41,5	45
C965-160	161	190	48	112,5	425	300	41,5	40
C965-200	200	218	62	140	550	336	44,5	85
C965-160T	160 mm MENGENE TABLASI							

3 AÇILI MENGENE



TEKNİK ÖZELLİKLER

- MENGENE 3 DOĞRULTUDA AYARLANABİLİR. TABLA 360° DÖNEBİLİR YATAY-DİKEY YÖNDE 90° HAREKET EDEBİLİR. AYRICA SAĞA SOLA HER İKİ YÖNE 45° AYARLANABİLİR
- HER YÖN HAREKETİNDE İŞ PARÇASI SAĞLAM BİÇİMDE TUTULUR.
- BÖLGESEL OLARAK VİDANIN KAPANAN KISMI ÖZEL BİR MALZEMEDEN ÜRETİLMİŞ YATAK VASITASIYLA GÜÇLENDİRİLMİŞTİR.

KOD	ÇENE GENİRLİĞİ (mm)	ÇENE YÜKSEKLİĞİ (mm)	MAX.AÇILMA (mm)	AĞIRLIK (Kg)
C007-105	105	40	110	31
C007-125	125	40	125	35
C007-135	135	45	145	40

2 AÇILI MENGENE



TEKNİK ÖZELLİKLER

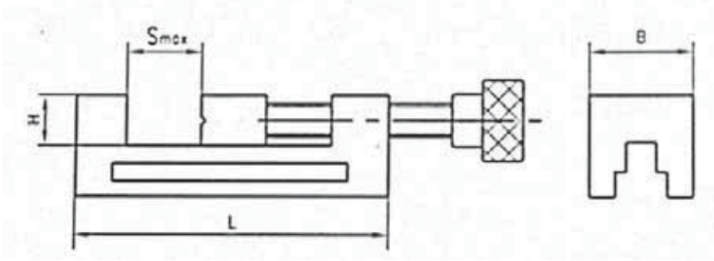
- AĞIR DÖKME DEMİR GÖVDE
- HER İKİ DOĞRULTUDA ÖLÇEK
- Z DOĞRULTUSUNDA 360° LİK TABLA
- DİKEY VE YATAY 90° LİK HAREKET

KOD	ÇENE GENİRLİĞİ (mm)	ÇENE YÜKSEKLİĞİ (mm)	MAX. AÇILMA (mm)	AĞIRLIK (Kg)
C904-125	125	46	140	31
C904-160	160	50	125	35

VİDALI HASSAS MENGENE

TEKNİK ÖZELLİKLER

- YÜKSEK KALİTELİ ALAŞIMLI ÇELİKTE ÜRETİLMİŞTİR.
- PARALELLİK TOLERANSI 0,005 mm / 100 mm
- ÇALIŞMA YÜZEYLERİ HRC58-62 SERTLEŞTİRİLİP HASSAS TAŞLANMIŞTIR.
- HASSAS ÖLÇÜMLERDE, KALİTE KONTROLDE, TAŞLAMA VE ELEKTRO EREZYON TEZGAHLARINDA KULLANILIR.

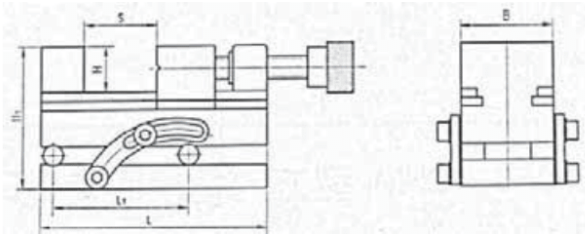


KOD	B (mm)	H (mm)	Smax. (mm)	L (mm)	AĞIRLIK (Kg)
C905-QGG050	50	25	65	155	3
C905-QGG073	73	35	100	210	5
C905-QGG100	100	45	125	260	13
C905-QGG125	125	50	160	300	19,5

AÇILI-VİDALI HASSAS MENGENE

TEKNİK ÖZELLİKLER

- YÜKSEK KALİTELİ ALAŞIMLI ÇELİKTE ÜRETİLMİŞTİR.
- PARALELLİK TOLERANSI 0,005 mm / 100 mm
- ÇALIŞMA YÜZEYLERİ HRC58-62 SERTLEŞTİRİLİP HASSAS TAŞLANMIŞTIR.
- AÇI KONTROLÜ VE AÇILI İŞLEMLERDE KULLANILIR.

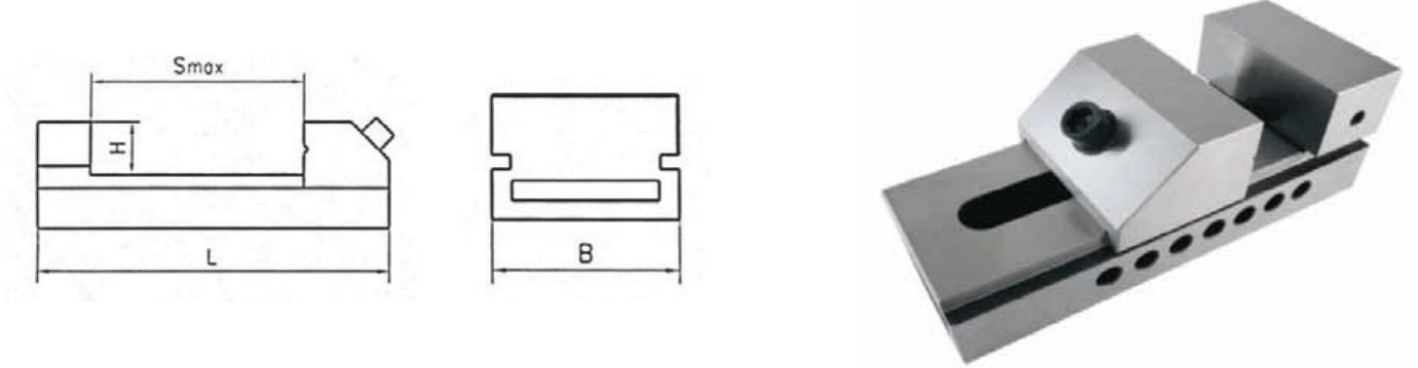


KOD	B (mm)	H (mm)	H ₁ (mm)	Smax. (mm)	L (mm)	L ₁ (mm)	ÇALIŞMA AÇISI
C905-QGJ050	50	25	87	60	140	100	0~45°
C905-QGJ073	73	35	111	90	190	100	0~45°
C905-QGJ100	100	45	139	125	245	100	0~45°
C905-QGJ125	125	50	154	160	285	200	0~45°

PÝMLÝ HASSAS MENGENE

TEKNİK ÖZELLİKLER

- YÜKSEK KALİTELİ ALAŞIMLI ÇELİKTE ÜRETİLMİŞTİR.
- PARALELLİK TOLERANSI 0,005 mm / 100 mm
- ÇALIŞMA YÜZEYLERİ HRC58-62 SERTLEŞTİRİLİP HASSAS TAŞLANMIŞTIR.
- HASSAS ÖLÇÜMLERDE, KALİTE KONTROLDE, TAŞLAMA VE ELEKTRO EREZYON TEZGAHLARINDA KULLANILIR.



KOD	B (mm)	H (mm)	Smax. (mm)	L (mm)	AĞIRLIK (Kg)
C905-QKG050	50	25	65	140	3
C905-QKG073	73	35	100	190	4,1
C905-QKG100	100	45	125	245	10
C905-QKG125	125	50	160	285	18

AÇILI-PÝMLÝ HASSAS MENGENE

TEKNİK ÖZELLİKLER

- YÜKSEK KALİTELİ ALAŞIMLI ÇELİKTE ÜRETİLMİŞTİR.
- PARALELLİK TOLERANSI 0,005 mm / 100 mm
- ÇALIŞMA YÜZEYLERİ HRC58-62 SERTLEŞTİRİLİP HASSAS TAŞLANMIŞTIR.
- AÇI KONTROLÜ VE AÇILI İŞLEMLERDE KULLANILIR.



KOD	B (mm)	H (mm)	H ₁ (mm)	Smax. (mm)	L (mm)	L ₁ (mm)	ÇALIŞMA AÇISI
C905-QKJ050	50	25	80	65	140	100	0~45°
C905-QKJ073	73	35	104	100	190	100	0~45°
C905-QKJ100	100	45	134	125	245	100	0~45°
C905-QKJ125	125	50	144	160	285	200	0~45°

CNC FREZE MENGENESÝ

TEKNİK ÖZELLİKLER

- CNC TEZGAHLARLA TAŞLAMA VE FREZELEME İŞLEMLERİNDE KULLANILIR.
- PARALELLİK TOLERANSI 0,025 mm/100 mm
- AÇILI KİLİTLEME SAYESİNDE İŞ PARÇASI SIKMA ESNASINDA YUKARI KAYMAZ

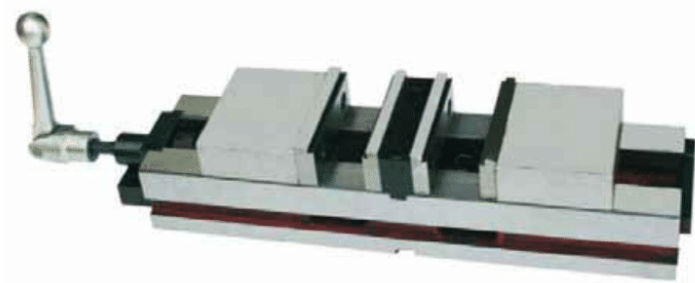


KOD	ÇENE GENİRLİĞİ (mm)	ÇENE YÜKSEKLİĞİ (mm)	MAX.AÇILMA (mm)	AĞIRLIK (Kg)
C964-100	100	34	100	10
C964-150	150	45	150	26

ÇYFT ÇENELÝ MENGENE

TEKNİK ÖZELLİKLER

- SFERO DÖKÜM DEMİRİNDEN ÜRETİLMİŞTİR.
- ÇALIŞMA YÜZEYLERİ HRC 50-60 SERTLEŞTİRİLMİŞTİR.
- AÇILI KİLİTLEME SAYESİNDE İŞ PARÇASI SIKMA ESNASINDA YUKARI KAYMAZ.
- PARALELLİK TOLERANSI 0,025 mm / 100 mm
- İKİ İŞ PARÇASI AYNI ANDA SIKILABİLİR.
- TEK TEK YA DA YANYANA BİRKAÇ MENGENE OLARAK KULLANILABİLİR



KOD	ÇENE GENİRLİĞİ (mm)	ÇENE YÜKSEKLİĞİ (mm)	MAX.AÇILMA (mm)	TAM BOY (mm)	AĞIRLIK (Kg)
C980-100	100	35	76	390	22
C980-160	160	50	100	510	43

ÜNİVERSAL BİLEME MAKİNASI



HSS VE KARBÜR'DEN ÜRETİLMİŞ NEGATİF AÇILI , RADYUSLU DAHİL ÇOK ÇEŞİTLİ KESİCİ UÇLARIN TAŞLANMASINDA KULLANILIR. POZİSYONLU UNIVERSAL İNDEKS KAFASI İLE HERHANGİ BİR AÇI VE ŞEKLİN TAŞLANMASINI SAĞLAR. FREZE, MATKAP, KALEM VS TAŞLANABİLMESİ İÇİN 100-3600 DEVİR ARASI ÇALIŞTIRILABİLİR. ÖZEL APARATLARIN KURULUMU VE KULLANIMI OLDUKÇA BASİTTİR.

KOD

U2

KOD
U2-E
U2-T
U2-L
U2-D #100
U2-B KAYIŞ
U2-G ÇANAK TAŞ
U2-R #200
U2-R-1 #400

MAX. TAŞLAMA ÇAPI Ø25
 TEPE AÇISI 0°-180°
 KANAL AÇISI 0°- 45°
 NEGATİF AÇI 0°-26°
 TAŞLAMA MİLİ: 3600 RPM
 ÇANAK TAŞ: 100X50X20 mm
 MOTOR 1/3 HP 220V50/90HZ
 NET AĞIRLIK 45 Kg
 BRÜT AĞIRLIK 58 Kg
 MAKİNA ÖLÇÜLERİ BxExY 45x40x35 cm
 KUTU ÖLÇÜLERİ BxExY 55X45X47 cm

U2-E FREZE BİLEME APARATI	U2-T MATKAP BİLEME APARATI
	
U2-L TORNA TAKIM TAŞLAMA APARATI	R8 PENS
	

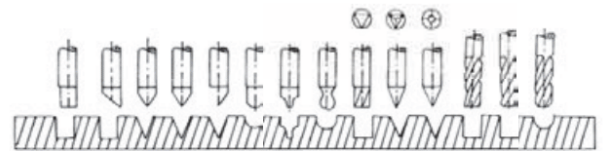
STANDART AKSESUARLAR

- MATKAP BİLEME APARATI U2-T
- FREZE BİLEME APARATI U2-E
- TAKIM TAŞLAMA APARATI U2-L
- TAŞ DÜZELTME ELMASI 1 PARÇA
- TAŞ FLANŞI(BAĞLI) 1 PARÇA
- ÇANAK TAŞ 1 PARÇA (U2-G)
- PENS Ø4,6,8,10,12 mm 5 PARÇA
- MERKEZLEME ÇUBUĞU 1 PARÇA
- TAHRİK KAYIŞI 1 PARÇA
- KİLİTLEME PİMİ 1 PARÇA
- ALETLER 1 SET

ELMAS ÇANAK TAŞLAR

KOD	ÖLÇÜ	TANE BÜYÜKLÜĞÜ
U2-D	100Çx10Ex5Ux20Yx22T	#100
U2-R	100Çx8Ex2Xx20Y	#200
U2-R-1	100Çx8Ex2Xx20Y	#400

ZIMBA VE FREZE UÇ PROFİLLERİ



MATKAP BİLEME MAKİNASI

- PORTATİF MATKAP BİLEYİCİ.
- KOLAY KULLANIM, HIZLI VE HASSAS BİLEME
- ÖZEL DONANIMI SAYESİNDE UZUN KULLANIM ÖMRÜ
- MATKAP UÇLARININ ÖZ KISMINDA AÇTIĞI İKİNCİL KESME KENARI SAYESİNDE DELME İŞLEMİNİ KOLAYLAŞTIRIR.
- **KARBÜR BİLEME TAŞI İLE BİRLİKTE TESLİM EDİLİR**
- **KARBÜR TAŞ İLE HSS ÜRÜN BİLENMEZ**
- **HSS ÜRÜNLER İÇİN TAŞ TEMİN EDİLEBİLİR**



C.KR-13A



C.KR-26A



KOD	C.KR-13A	C.KR-26A
MATKAP BİLEME ARALIĞI	Ø2~ Ø13	Ø8~ Ø30
BİLEME AÇISI	90° ~135°	85° ~140°
MOTOR	180W	450W
HIZ	5300rpm	4000rpm
GÜÇ	220 VAC	220 VAC
ÇANAK TAŞ	SD/CBN	SD/CBN
PAKET ÖLÇÜLERİ	370x180x190mm	460x240x220mm
AĞIRLIK (KG)	10	27

FREZE BİLEME MAKİNASI

- PORTATİF FREZE BİLEME MAKİNASI 2, 3, 4 VE 6 AĞIZLI PARMAK FREZELERİN BİLENMESİNE OLANAK SAĞLAR.
- DOĞRU VE HIZLI BİLEME
- KOLAY OPERASYON
- TEK BİR BİLEME TAŞI İLE TÜM OPERASYONLARDA UYGULAMA KOLAYLIĞI.
- UZUN KULLANIM ÖMRÜ
- **KARBÜR BİLEME TAŞI İLE BİRLİKTE TESLİM EDİLİR**
- **KARBÜR TAŞ İLE HSS ÜRÜN BİLENMEZ**
- **HSS ÜRÜNLER İÇİN TAŞ TEMİN EDİLEBİLİR**



C.KR-X3

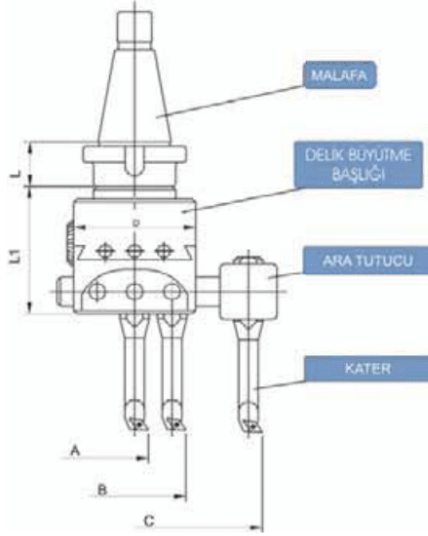


C.KR-X5



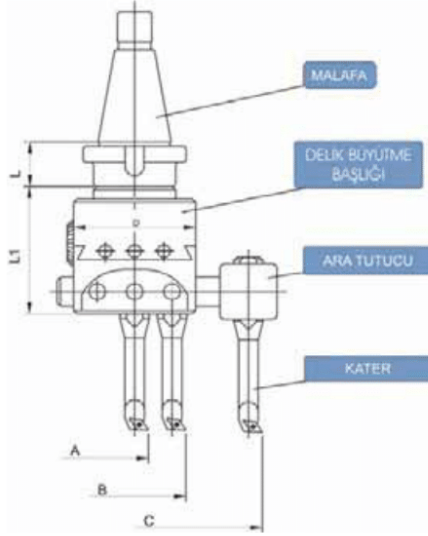
KOD	C.KR-X3	C.KR-X5
FREZE BİLEME ARALIĞI	Ø4~ Ø14	Ø13~ Ø30
BİLEME AÇISI	0°~5°	0°~5°
MOTOR	180W	450W
HIZ	5300rpm	4000rpm
GÜÇ	220 VAC	220 VAC
ÇANAK TAŞ	SD/CBN	SD/CBN
PAKET ÖLÇÜLERİ	320x210x200mm	500x290x300mm
AĞIRLIK (KG)	20	50

DELİK BÜYÜTME SETİ



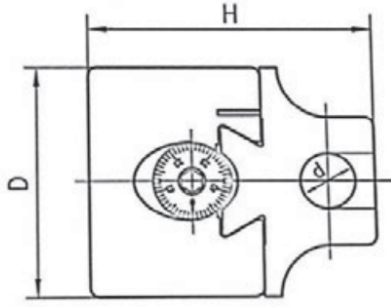
MALAFA	DELİK BÜYÜTME	D (mm)	L (mm)	L1 (mm)	KULLANILAN KATERİN ARKA ÇAPLARI mm	YİPLEME KAPASİTELERİ						AÇILMA (mm)
						A (mm)		B (mm)		C (mm)		
						Min.	Max.	Min.	Max.	Min.	Max.	
ISO30	F1 - 12	50	29	62	10-12	13,6	45	45	77	94	177	16
					12-12	17	49	48	80	97	180	
ISO40	F1 - 12	50	31	62	10-12	13,6	45	45	77	94	177	16
					12-12	17	49	48	80	97	180	
ISO50	F1 - 12	50	34,5	62	10-12	13,6	45	45	77	94	177	16
					12-12	17	49	48	80	97	180	
BT30	F1 - 12	50	46	62	10-12	13,6	45	45	77	94	177	16
					12-12	17	49	48	80	97	180	
BT40	F1 - 12	50	46	62	10-12	13,6	45	45	77	94	177	16
					12-12	17	49	48	80	97	180	
BT50	F1 - 12	50	46	62	10-12	13,6	45	45	77	94	177	16
					12-12	17	49	48	80	97	180	
MK3	F1 - 12	50	42,5	62	10-12	13,6	45	45	77	94	177	16
					12-12	17	49	48	80	97	180	
MK4	F1 - 12	50	49	62	10-12	13,6	45	45	77	94	177	16
					12-12	17	49	48	80	97	180	
MK4KM	F1 - 12	50	49	62	10-12	13,6	45	45	77	94	177	16
					12-12	17	49	48	80	97	180	
ISO30	F1 - 18	75	29	80	10-18	13,6	63	61	111	125	225	25
					12-18	17	67	64	114	127	228	
					16-18	21	71	68	118	131	232	
ISO40	F1 - 18	75	31	80	10-18	13,6	63	61	111	125	225	25
					12-18	17	67	64	114	127	228	
					16-18	21	71	68	118	131	232	
ISO50	F1 - 18	75	34,5	80	10-18	13,6	63	61	111	125	225	25
					12-18	17	67	64	114	127	228	
					16-18	21	71	68	118	131	232	
BT30	F1 - 18	75	46	80	10-18	13,6	63	61	111	125	225	25
					12-18	17	67	64	114	127	228	
					16-18	21	71	68	118	131	232	
BT40	F1 - 18	75	46	80	10-18	13,6	63	61	111	125	225	25
					12-18	17	67	64	114	127	228	
					16-18	21	71	68	118	131	232	
BT50	F1 - 18	75	46	80	10-18	13,6	63	61	111	125	225	25
					12-18	17	67	64	114	127	228	
					16-18	21	71	68	118	131	232	
MK3	F1 - 18	75	42,5	80	10-18	13,6	63	61	111	125	225	25
					12-18	17	67	64	114	127	228	
					16-18	21	71	68	118	131	232	
MK4	F1 - 18	75	49	80	10-18	13,6	63	61	111	125	225	25
					12-18	17	67	64	114	127	228	
					16-18	21	71	68	118	131	232	
MK4KM	F1 - 18	75	49	80	10-18	13,6	63	61	111	125	225	25
					12-18	17	67	64	114	127	228	
					16-18	21	71	68	118	131	232	

DELİK BÜYÜTME SETİ



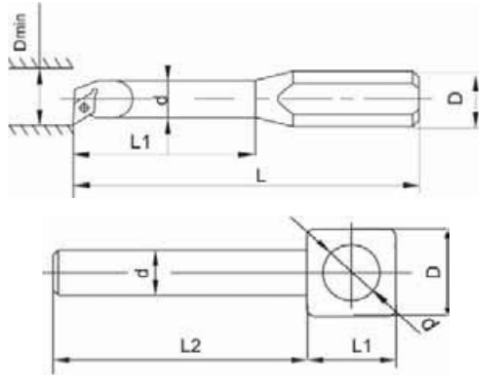
MALAFA	DELİK BÜYÜTME	D (mm)	L (mm)	L1 (mm)	KULLANILAN KATERİN ARKA ÇAPLARI mm	YİPLEME KAPASİTELERİ						AÇILMA (mm)
						A (mm)		B (mm)		C (mm)		
						Min.	Max.	Min.	Max.	Min.	Max.	
MK5	F1 - 18	75	55,5	80	10-18	21	103	84	166	166	300	25
					12-18	25	107	88	170	170	303	
					16-18	32	114	95	177	177	310	
MK5KM	F1 - 18	75	55,5	80	10-18	21	103	84	166	166	300	25
					12-18	25	107	88	170	170	303	
					16-18	32	114	95	177	177	310	
ISO30	F1 - 25	100	29	80	16-25	21	103	84	166	166	300	41
					20-25	25	107	88	170	170	303	
					25-25	32	114	95	177	177	310	
ISO40	F1 - 25	100	31	80	16-25	21	103	84	166	166	300	41
					20-25	25	107	88	170	170	303	
					25-25	32	114	95	177	177	310	
ISO50	F1 - 25	100	34,5	80	16-25	21	103	84	166	166	300	41
					20-25	25	107	88	170	170	303	
					25-25	32	114	95	177	177	310	
BT30	F1 - 25	100	46	80	16-25	21	103	84	166	166	300	41
					20-25	25	107	88	170	170	303	
					25-25	32	114	95	177	177	310	
BT40	F1 - 25	100	46	80	16-25	21	103	84	166	166	300	41
					20-25	25	107	88	170	170	303	
					25-25	32	114	95	177	177	310	
BT50	F1 - 25	100	46	80	16-25	21	103	84	166	166	300	41
					20-25	25	107	88	170	170	303	
					25-25	32	114	95	177	177	310	
MK3	F1 - 25	100	42,5	80	16-25	21	103	84	166	166	300	41
					20-25	25	107	88	170	170	303	
					25-25	32	114	95	177	177	310	
MK4	F1 - 25	100	49	80	16-25	21	103	84	166	166	300	41
					20-25	25	107	88	170	170	303	
					25-25	32	114	95	177	177	310	
MK4KM	F1 - 25	100	49	80	16-25	21	103	84	166	166	300	41
					20-25	25	107	88	170	170	303	
					25-25	32	114	95	177	177	310	
MK5	F1 - 25	100	55,5	80	16-25	21	103	84	166	166	300	41
					20-25	25	107	88	170	170	303	
					25-25	32	114	95	177	177	310	
MK5KM	F1 - 25	100	55,5	80	16-25	21	103	84	166	166	300	41
					20-25	25	107	88	170	170	303	
					25-25	32	114	95	177	177	310	

DELİK BÜYÜTME BAĞLIĐI



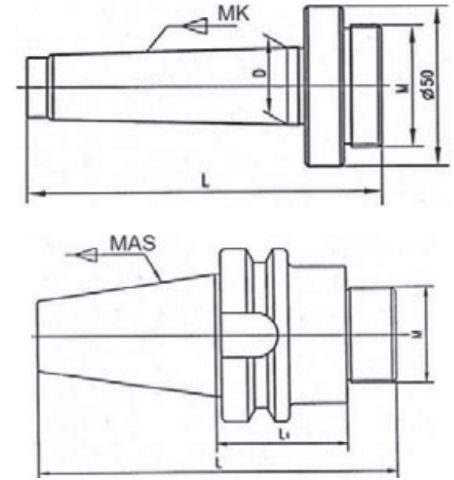
ÖLÇÜ	D (mm)	H (mm)	MAX. AÇILMA (mm)	d (mm)	M'N.ÖLÇEK	
1-12	50	62	16	12	0,01 mm	10-125
1-18	75	80	25	18	0,01 mm	12-225
1-25	100	94	41	25	0,01 mm	15-320

DELİK BÜYÜTME BARA TAKIMI



ÖLÇÜ	KATER TUTUCU	d (mm)	D (mm)	L1 (mm)	L (mm)	D min.	KESİCİ UÇ
F1-12	10-12 KATER	10	12	50	95	13,6	DCMT 0702...
	12-12 KATER	12	12	-	110	17	DCMT 0702...
	12 ARA TUTUCU	12	30	30	75	-	-
F1-18	10-18 KATER	10	18	50	95	13,6	DCMT 0702...
	12-18 KATER	12	18	-	110	17	DCMT 0702...
	16-18 KATER	16	18	30	75	-	DCMT 11T3...
	18 ARA TUTUCU	18	35	35	100	-	-
F1-25	16-25 KATER	16	25	93	144	21	DCMT 11T3...
	20-25 KATER	20	25	93	144	25	DCMT 11T3...
	25-25 KATER	25	25	-	144	32	DCMT 11T3...
	25 ARA TUTUCU	25	40	45	125	-	-

DELİK BÜYÜTME MALAFASI



ÖLÇÜ	L (mm)	L ₁ (mm)	D (mm)	M
ISO 30	102	29	-	7/8"-20
ISO 40	135	31	-	
ISO 50	168	34,5	-	
BT 30	98	41	-	
BT 40	122,4	46	-	
BT 50	175	74	-	
MK 3	128	-	23,825	
MK 4	154	-	31,267	
MK 4 KM	154	-	31,267	
MK 5	186	-	44,399	
MK 5 KM	186	-	44,399	
MK 6 KM	248	-	63,648	

BİLYALI PENS TAKIMI



DIN 2080 ISO-BAŞLIK
MAS403 BT-BAŞLIK
BAŞLIK, KOMPLE PENS SETİ,
ANAHTAR VE KUTUDAN OLUŞUR.

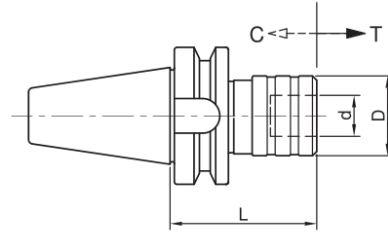
PENS TUTMA KAPASİTELERİ

PENS	PENS ÖLÇÜSÜ İÇ ÇAP
C32	6,8,10,12,16,20,25
C42	6,8,10,12,16,20,25,32

KOD	BAŞLIK	TUTUCU	PENS SAYISI	ÇEKTİRME
C710-ISO40-C32	ISO40	ISO40-C32	12	M16X2.0P
C710-ISO50-C32	ISO50	ISO50-C32	12	M24X3.0P
C710-BT40-C32	BT40	BT40-C32	12	M16X2.0P
C710-BT50-C32	BT50	BT50-C32	12	M24X3.0P
C710-BT50-C42	BT50	BT50-C42	10	M24X3.0P

BT KILAVUZ ÇEKME BAŞLIĞI - GİRİŞ VE ÇIKIŞ KOMPANZELİ

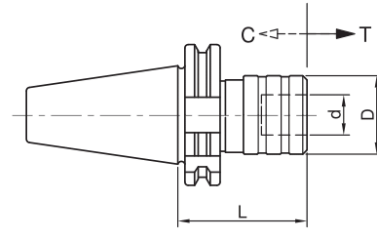
MAS 403 - BT / JIS B 6339



KOD	KONİK	KAPASİTE	d (mm)	D (mm)	L (mm)	C-T (mm)
C710-BT40-WF12	BT40	M3-M12	19	36,5	67	7,5-7,5
C710-BT40-WF20	BT40	M5-M20	31	54	94	12,5-12,5
C710-BT40-WF33	BT40	M11-M36	48	78	145	20-20
C710-BT50-WF12	BT50	M3-M12	19	36,5	77	7,5-7,5
C710-BT50-WF20	BT50	M5-M20	31	54	102	12,5-12,5
C710-BT50-WF33	BT50	M11-M36	48	78	145	20-20

SK KILAVUZ ÇEKME BAŞLIĞI - GİRİŞ VE ÇIKIŞ KOMPANZELİ

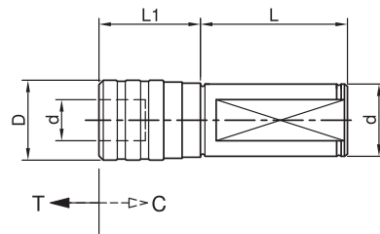
DIN 69871



KOD	KONİK	KAPASİTE	d (mm)	D (mm)	L (mm)	C-T (mm)
C710-SK40-WF12	SK40	M3-M12	19	36,5	67	7,5-7,5
C710-SK40-WF20	SK40	M5-M20	31	54	94	12,5-12,5
C710-SK40-WF33	SK40	M11-M36	48	78	145	20-20
C710-SK50-WF12	SK50	M3-M12	19	36,5	77	7,5-7,5
C710-SK50-WF20	SK50	M5-M20	31	54	102	12,5-12,5
C710-SK50-WF33	SK50	M11-M36	48	78	145	20-20

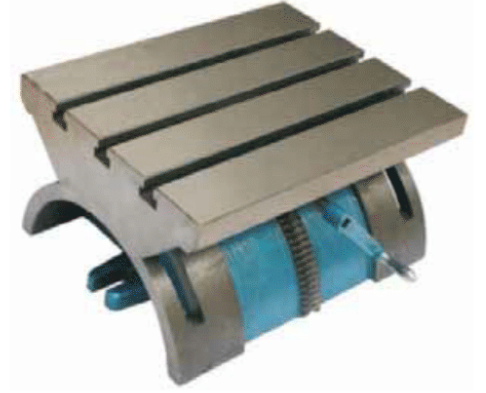
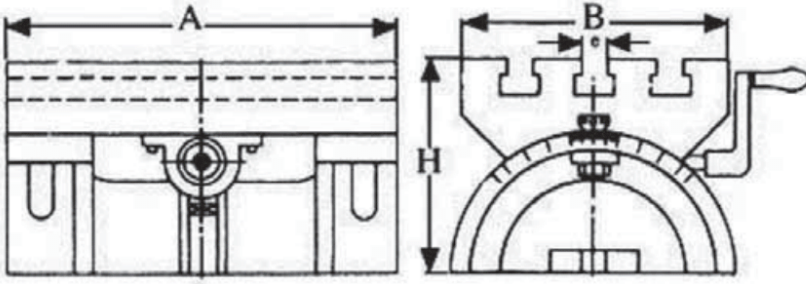
C KILAVUZ ÇEKME BAŞLIĞI - GİRİŞ VE ÇIKIŞ KOMPANZELİ

TİP 7400



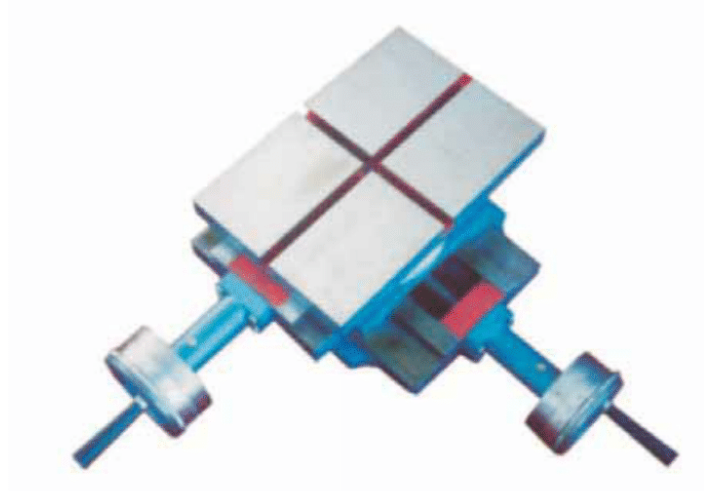
KOD	KONİK	KAPASİTE	d (mm)	D (mm)	L (mm)	L1 (mm)	C-T (mm)
C710-C25-WF12	25	M3-M12	19	36,5	60	45	7,5-7,5
C710-C32-WF12	32	M3-M12	19	36,5	75	40	7,5-7,5
C710-C32-WF20	32	M6-M22	31	54	75	40	12,5-12,5
C710-C32-WF33	32	M14-M33	48	78	75	40	20-20

AÇILI TABLA



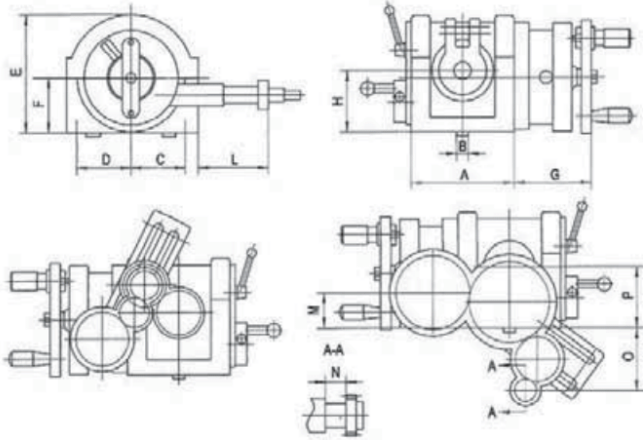
KOD	TABLA			T KANAL	ÇALIPMA AÇISI	AĞIRLIK (Kg)
	A (mm)	B (mm)	H (mm)	e (mm)		
C004-250	254	178	127	12,70	45°	29

ÇAPRAZ SUPORT



KOD	TABLA ÖLÇÜSÜ (mm)	YÜKSEKLİK (mm)	UZUNLUK (mm)	KANAL ÖLÇÜSÜ (mm)	ÇALIPMA MESAFESİ (mm)	HASSASİYET (mm)	AĞIRLIK (Kg)
C975-200X200	200x200	175	350	9,66	125	0,01	20
C975-200X305	200x305	140	510	11,18	200	0,01	38

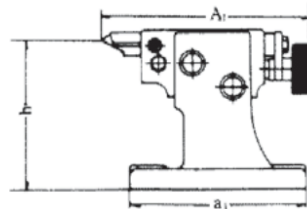
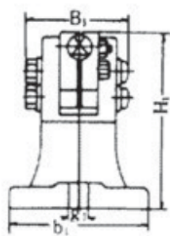
ÜNİVERSAL KUYRUKLU D'VYZÖR



- AYNA FİYATA DAHİL DEĞİLDİR.
- SAĞ (R) KUYRUK, SOL (L) KUYRUK OLARAK TESLİM EDİLİR.
- FOTOĞRAF SAĞ (R) DİR.

KOD	AYNA ÇAPI	A (mm)	B (mm)	C (mm)	D (mm)	E (mm)	F (mm)	G (mm)	H (mm)	L (mm)	M (mm)	N (mm)	O (mm)	P (mm)	AĞIRLIK (Kg)
C966-125L	Ø160	209	18	116	98	98	117	120	120	103	68,5	64,5	100	125	110
C966-125R	Ø160	209	18	116	98	98	117	120	120	103	68,5	64,5	100	125	110
C966-160L	Ø200	209	18	116	98	259	152	120	160	103	68,5	64,5	100	160	130
C966-160R	Ø200	209	18	116	98	259	152	120	160	103	68,5	64,5	100	160	130

KARPI PUNTA



KOD	A ₁ (mm)	B ₁ (mm)	H ₁ (mm)	h (mm)	a ₁ (mm)	b ₁ (mm)	g ₁ (mm)
C963-BS0KP	167	80	107,5	100	130	92	13
C963-BS1KP	191	88	137	128	150	108	16
C963-BS2KP	250~255	86	139	132,7	175	124	16

YATAY DİKEY SÜPER İNDEKS DİVİZÖR YEDEKLERİ

DP TANBUR

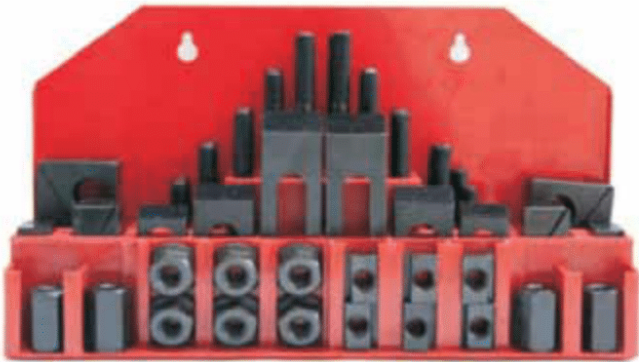


KARŞI PUNTA



KOD	DİVİZÖR ÇAPI	AÇIKLAMA
CS-6-EDP-1	160	TANBUR
CS-8-EDP-2	200	TANBUR
CS-6-ETS-1	160	KARŞI PUNTA
CS-8-ETS-2	200	KARŞI PUNTA

52 PARÇA KALIP BAĞLAMA SETİ

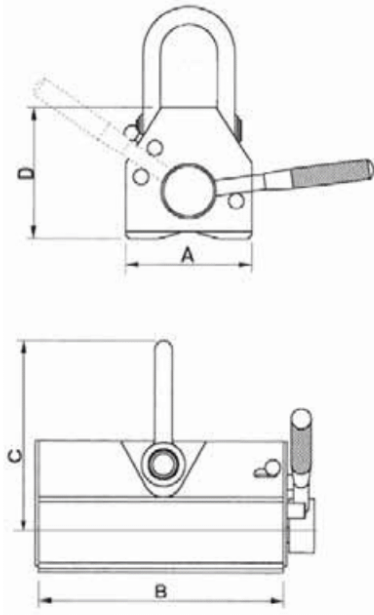


SET İÇERİDİ

- 24 ADET SAPLAMA (75/100/125/150/175/200 mm)
- 6 ADET T-SOMUN
- 4 ADET EŞLEŞME SOMUNU
- 6 ADET FLANŞ SOMUNU
- 6 ADET PABUÇ KİLİDİ
- 6 ADET PABUÇ BLOĞU

KOD	TABLA YUVASI	ÇİVATA ÖLÇÜSÜ	AĞIRLIK (Kg)
C750-58M10	12	M10-1.25P	7,6
C750-58M12	14	M12-1.75P	9,5
C750-58M14	16	M14-2.0P	11,1
C750-58M16	18	M16-2.0P	12,7
C750-58M18	20	M18-2.5P	25,3

MANYETİK KALDIRAÇ



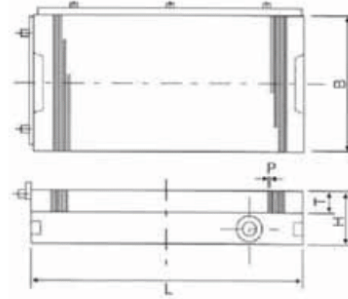
KOD	KAPASİTE (Kg)	A (mm)	B (mm)	C (mm)	D (mm)	MAX. ÇALIŞMA SICAKLIĞI (°C)	EMNİYET KATSAYISI	AĞIRLIK (Kg)
C990-0300 OZ	300	92	163	180	93	<80	3:1	10
C990-0600 OZ	600	120	216	220	116	<80	3:1	21
C990-1000 OZ	1000	152	264	260	136	<80	3:1	35
C990-2000 OZ	2000	172	395	375	168	<80	3:1	65
C990-3000 OZ	3000	155	530	310	170	<80	3:1	100

YUVARLAK MANYETİK TABLA



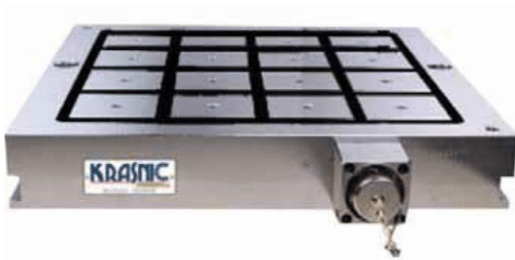
KOD	ÖLÇÜ (mm)	YÜKSEKLİK (mm)	TUTMA KUVVETİ
C009-160	160	70	12 Kg/cm ²
C009-200	200	75	12 Kg/cm ²
C009-250	250	80	12 Kg/cm ²

KUVVETLİ MANYETİK TABLA



KOD	B (mm)	L (mm)	H (mm)	T (mm)	P (mm)	TUTMA KUVVETİ	NET AĞIRLIK
						(N/cm ²)	(Kg)
C001-1530X41	150	300	48	20	0.5+1.5	≥120	16,8
C001-2040X41	200	400	53	22	0.5+1.5	≥120	31,8
C001-2050X41	200	500	53	22	0.5+1.5	≥120	41,6
C001-2060X41	200	600	53	22	0.5+1.5	≥120	50
C001-2550X41	250	500	58	23	0.5+1.5	≥120	53,5
C001-3050X41	300	500	58	23	0.5+1.5	≥120	68,5
C001-3060X41	300	600	58	23	0.5+1.5	≥120	77
C001-3080X41	300	800	58	23	0.5+1.5	≥120	109

ELEKTROMANYETİK TABLA



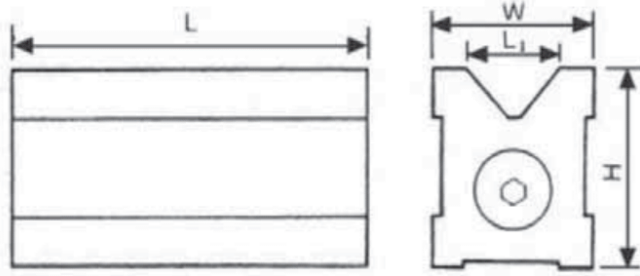
KONTROL ÜNİTESİ FİYATA DAHİLDİR
MANYETİK TABLALAR KONTROL ÜNİTESİZ KESİNLİKLE ÇALIŞTIRILMAZ

ÖZELLİKLER

ÇOK KUVVETLİ TUTUCU MANYETİK TABLA, FREZELEME VE TAŞLAMA İŞLEMLERİNDE İŞ PARÇASI İŞLEMENİN İÇİN KULLANILIR AÇIK POZİSYONDA GÜÇ KESİLSE BİLE UZUN SÜRE MANYETİK ÖZELLİĞİNİ KORUYARAK ÇALIŞMAYA DEVAM EDER EN GÜÇLÜ MAKİNA TAKIMLARI İÇİN BİLE UYGUNDUR İŞ PARÇASINI TUTARKEN DIŞ GÜÇ KAYNAKLARINDAN TAMAMEN BAĞIMSIZDIR. ELEKTRİK KESİNTİLERİNDE TAMAMEN GÜVENLİDİR HASSASİYETİ SICAKLIKTAN ASLA ETKİLENMEZ İŞ PARÇASININ BAĞLANMASI ÇOK KOLAY VE UYGUNDUR, KISA SÜREDE BAĞLANIR ORTA ,BÜYÜK VE SERT PARÇALARDA BİLE AĞIR İŞLEMENE UYGUNDUR TABLA İÇİN ÜZERİNDE YAPILAN İŞLEME GÖRE UYGUN BLOKLAR İSTEĞE GÖRE TEMİN EDİLİR

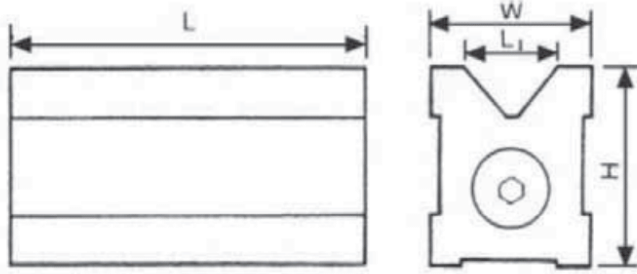
KOD	UZUNLUK (mm)	GENİŞLİK (mm)	YÜKSEKLİK (mm)	KUTUP SAYISI	AĞIRLIK (Kg)
C001-329392	329	392	68	16	65
C001-491392	491	392	68	24	95
C001-609392	609	392	68	32	125
C001-771392	771	392	68	40	155
C001-771480	771	480	68	50	190
C001-933304	933	304	68	36	140

MANYETİK V-YATAK TEK ÖLÇÜM İÇİN



KOD	H (mm)	W (mm)	L (mm)	L1 (mm)	ÇEKME KUVVETİ (Kg)	AĐIRLIK (Kg)
C901-0090	72	65	70	45	90	1,5
C901-0145	95	70	100	50	145	3,5

MANYETİK V-YATAK ÇİFT ÖLÇÜM İÇİN



KOD	H (mm)	W (mm)	L (mm)	L1 (mm)	AĐIRLIK (Kg)
C899-50	50	40	70	30	1x2
C899-80	80	50	100	60	3x2

PARALEL V-YATAK İPLEME İÇİN (ÇİFT)



KOD	GENİPLİK (mm)	YÜKSEKLİK (mm)	UZUNLUK (mm)	AĐIRLIK (Kg)
C902-44	44	41	35	1,2
C902-70	70	44	41	1,9